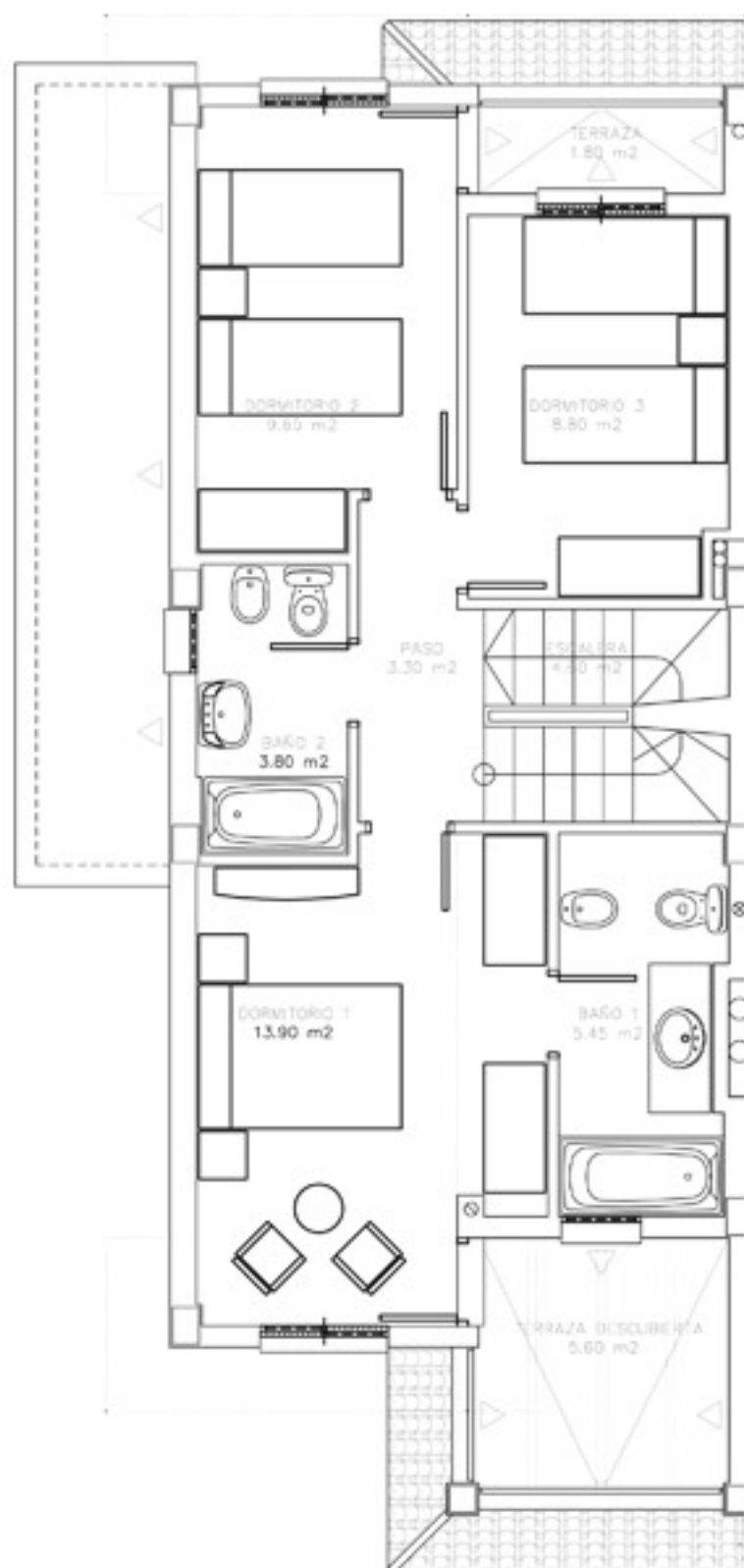




**EL CANALET**  
D U P L E X



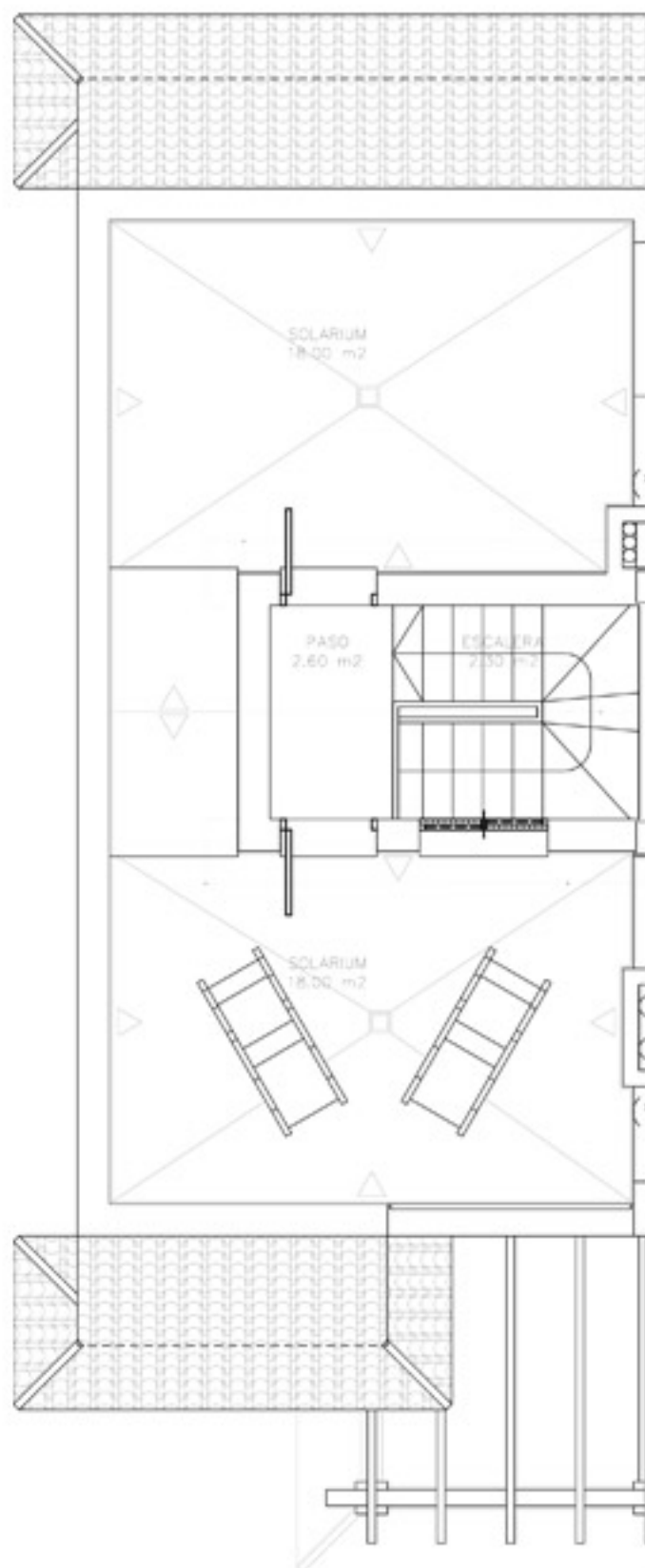
Planta 1



**HACIENDA EL BARRIO**  
COMPLEJO RESIDENCIAL



**EL CANALET**  
D U P L E X



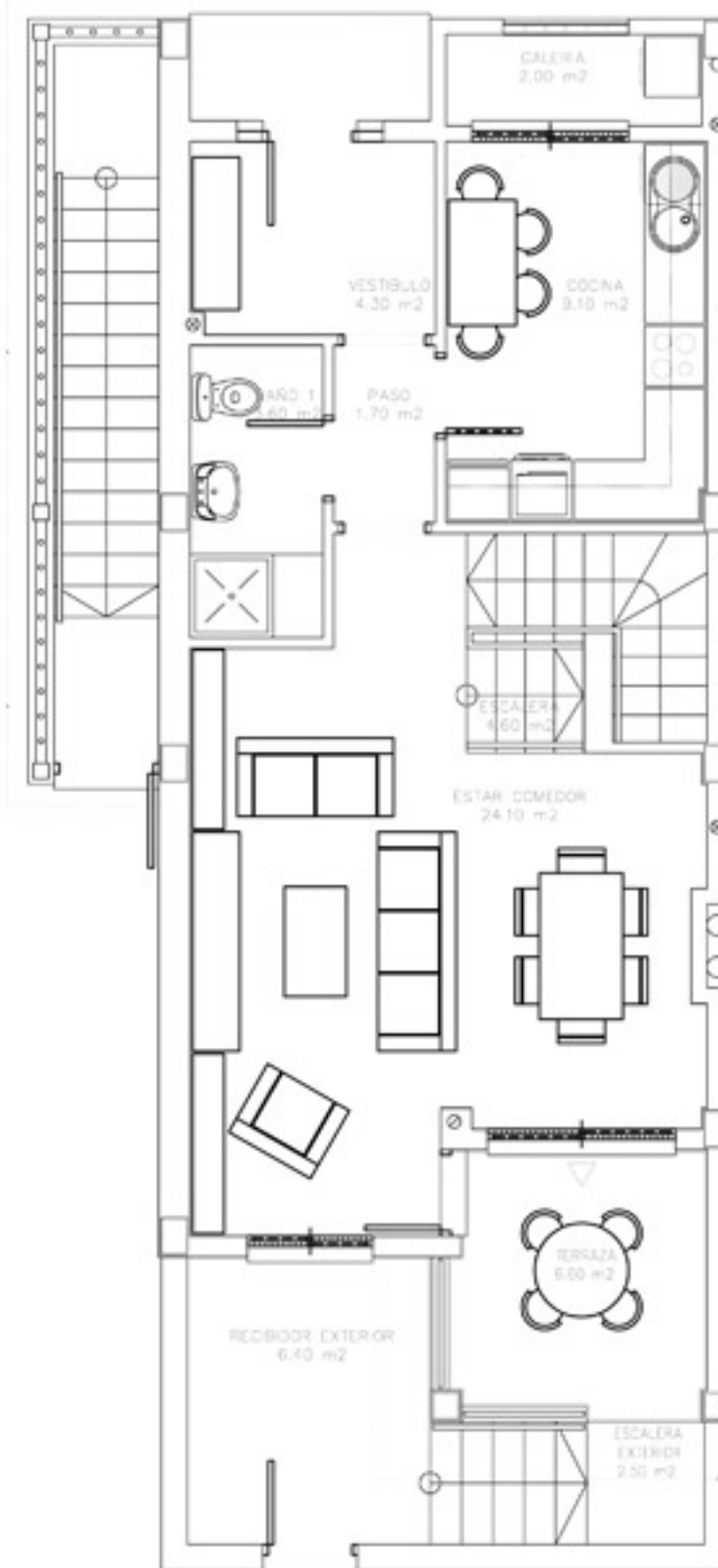
Planta 2



**HACIENDA EL BARRIO**  
COMPLEJO RESIDENCIAL



**EL CANALET**  
D U P L E X



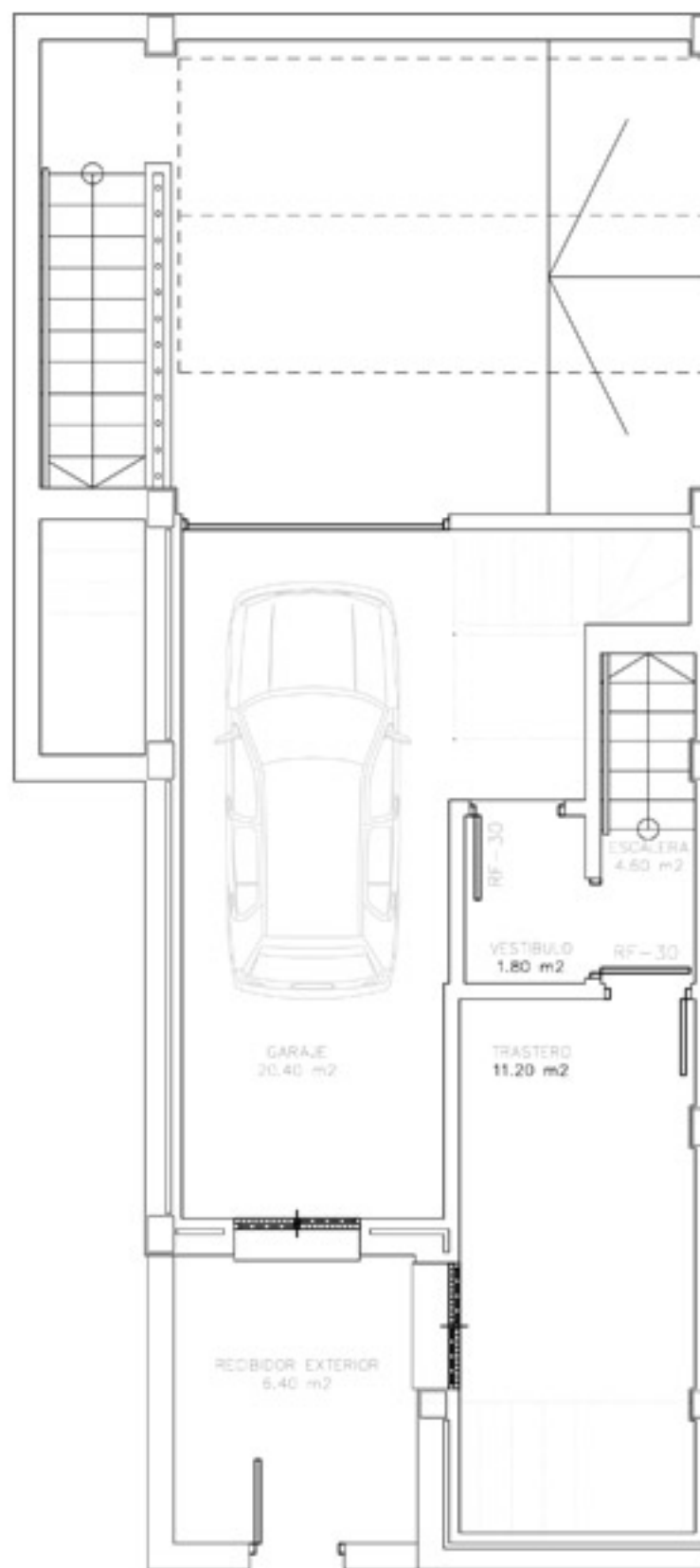
**Planta Baja**



**HACIENDA EL BARRIO**  
COMPLEJO RESIDENCIAL



**EL CANALET**  
D U P L E X



**Semisotano**



**HACIENDA EL BARRIO**  
COMPLEJO RESIDENCIAL

## MEMORIA DE CALIDADES

- ESTRUCTURA
  - Estructura de hormigón armado con forjado reticular.
- FACHADAS Y CUBIERTAS
  - Revestimientos de monocapa impermeable.
  - Aislamiento térmico y acústico.
  - Cubierta inclinada de teja cerámica en caseta de escalera. Solarium visitable.
- SOLADOS Y ALICATADOS
  - Pavimento gres porcelánico acabado rustico en habitáculo planta semisótano y en planta baja con rodapié a juego . (PORCELANOSA o similar)
  - En planta primera suelo de tarima flotante acabado en madera de roble.
  - Baños y cocina solados y alicatados con piezas cerámicas de primera calidad (PORCELANOSA o similar).
  - Terrazas exteriores pavimentadas con gres antideslizante.
- CARPINTERÍA INTERIOR
  - Puerta de entrada blindada en color blanco.
  - Puertas interiores ciegas forradas de madera pintadas con laca incolora con filtro solar.
- CARPINTERÍA EXTERIOR Y VIDRIOS
  - Carpintería exterior de aluminio lacado blanco
  - Persiana de aluminio con sistema compacto de PVC.
  - Vidrios de doble acristalamiento con cámara, tipo CLIMALIT, en toda la vivienda.
  - Barandillas y cerrajería en hierro pintado (oxiron o similar) y balaustres (a criterio de la Dirección Facultativa).
- INSTALACIONES
  - Preinstalación de aire acondicionado sectorizada de manera independiente en planta baja y planta primera.
  - Tomas de Telecomunicaciones conforme normativa.

- Instalaciones eléctricas según normas de baja tensión con mecanismos de primera calidad, marca Simon o similar.
- APARATOS SANITARIOS Y DE GRIFERIA
  - Sanitarios de porcelana blanca (ROCA o similar) con grifería monomando cromada.
- CALEFACCIÓN Y AGUA CALIENTE
  - Termo para agua caliente sanitaria.
  - Opcional: preinstalación de calefacción.
  - Opcional: caldera calefacción / agua caliente sanitaria
- PINTURA Y ESCAYOLAS
  - Gotelé plastificado de grano fino en paramentos horizontales y verticales. Color opcional.
  - Falso techo de escayola en baños, cocina, galería y zonas de distribución.
  - Molduras de escayola en vestíbulo y salón-comedor.
- COCINA
  - Amueblada completamente con muebles altos y bajos, módulos estándar, de tablero D.M., puertas acabado roble o post-formado..
  - Encimera de granito blanco perla o similar.
  - Placa vitrocerámica (BALAY o similar)
  - Campana extractora de 2 velocidades y filtro (BALAY o similar).
  - Fregadero de acero inoxidable con grifería monomando marca ROCA o similar.

Los diferentes materiales a elegir serán única y exclusivamente entre los ofertados por el promotor.

La Dirección facultativa se reserva el derecho de modificar los materiales que crea oportuno, por otros de igual o superior calidad.